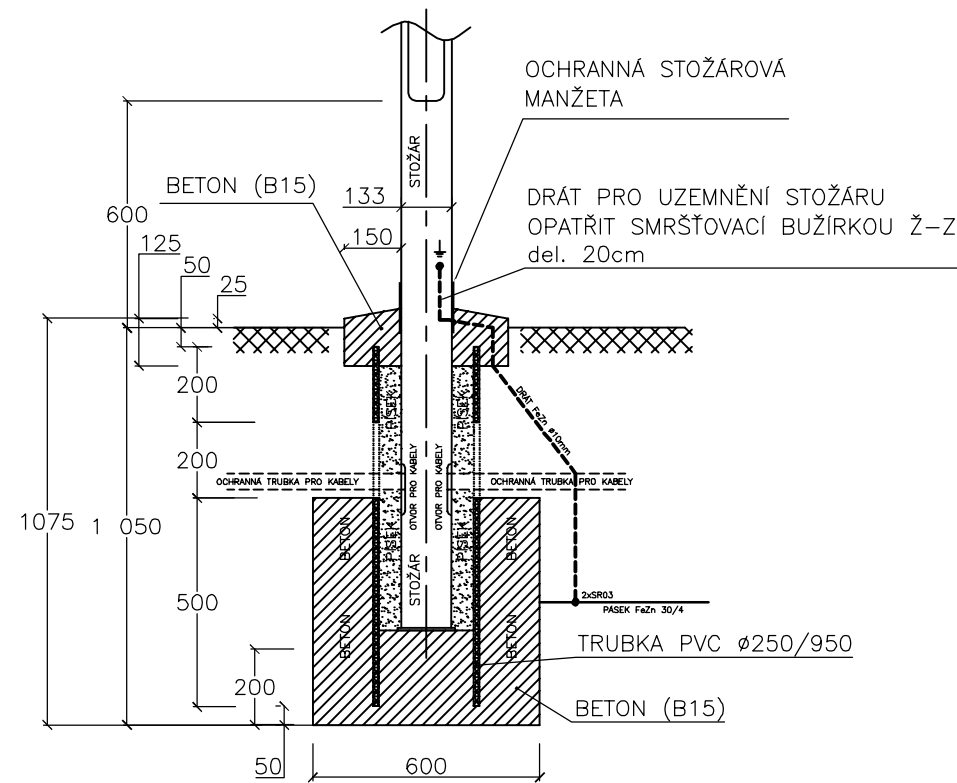
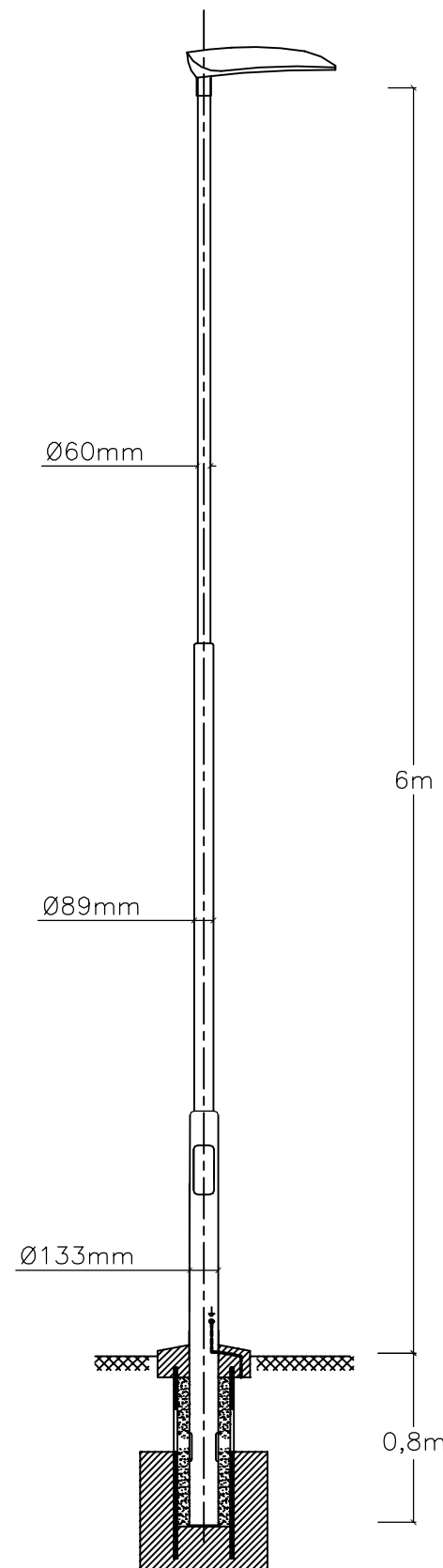


Pozn. – Betonový základ provést z betonu B15
– Otvory pro kabel nutno upravit dle katalogového listu výrobce stožárů



ZÁKLADY STOŽÁŘŮ JSOU VZOROVÉ A MOHOU BÝT UPRAVENY/DODÁNY PODLE POŽADAVKŮ VÝROBCE
DODANÝCH STOŽÁŘŮ S OHLEDEM NA PODMÍNKY V ODS. VÝŠE.

ÚHEL SKLONU SVÍTIDLA S VODOROVNOU ROVINOU DLE ČÁSTI DOKUMENTACE SCHÉMA



ZODPOVĚDNÝ PROJEKTANT: Ing. Tomáš Srba	VYPRACOVAL: Ing. Tomáš Srba	KONTOLOVAL: Ing. Tomáš Srba	TOMÁŠ SRBA Pokorného 458 Hefmanův Městec 538 03 e-mail: srbatomas@seznam.cz IČO: 04695461
INVESTOR: Město Kutná Hora, Havlíčkovo náměstí 552/1, Kutná Hora, 284 01			
KRAJ: Středočeský	OBEC: Kutná Hora		
STAVEBNÍ OBJEKT: SO402 Veřejné osvětlení			DATUM: 1/2023 FORMÁT: 3xA4 MĚŘITKO: - STUPEŇ: DŮR+DSP, DPS ČÍSLO ZAKÁZKY: 162-22
NÁZEV STAVBY: Rekonstrukce povrchu části komunikace v ulicích Pod Kaňkem a U Nadjezdu v Kutné Hoře			ČÍSLO SOUPRAVY: ČÍSLO VÝKRESU: <div style="font-size: 2em; text-align: center;">D.2.5</div>
NÁZEV VÝKRESU: <div style="font-size: 1.5em;">Stožáry - řezy</div>			